

IV- Données tarnaises

- Résultats aux examens - Session 2008
- Taux de passage dans le second degré
- Retards scolaires dans le second degré
- Evolution des effectifs scolaires
- Mesures de rentrée

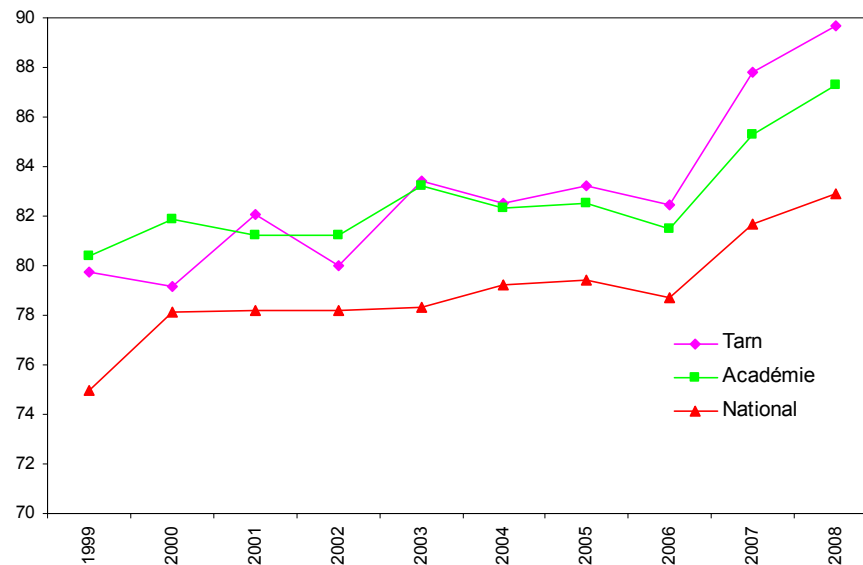


Résultats aux examens Diplôme National du Brevet

Année	Tarn	Académie	National
1999	79,77	80,4	75
2000	79,19	81,9	78,1
2001	82,04	81,2	78,2
2002	80	81,2	78,2
2003	83,4	83,22	78,3
2004	82,53	82,3	79,2
2005	83,22	82,5	79,4
2006	82,48	81,5	78,7
2007	87,83	85,3	81,7
2008	89,70	87,3	82,9

Cette session a été marquée par l'évaluation de 2 nouvelles compétences :

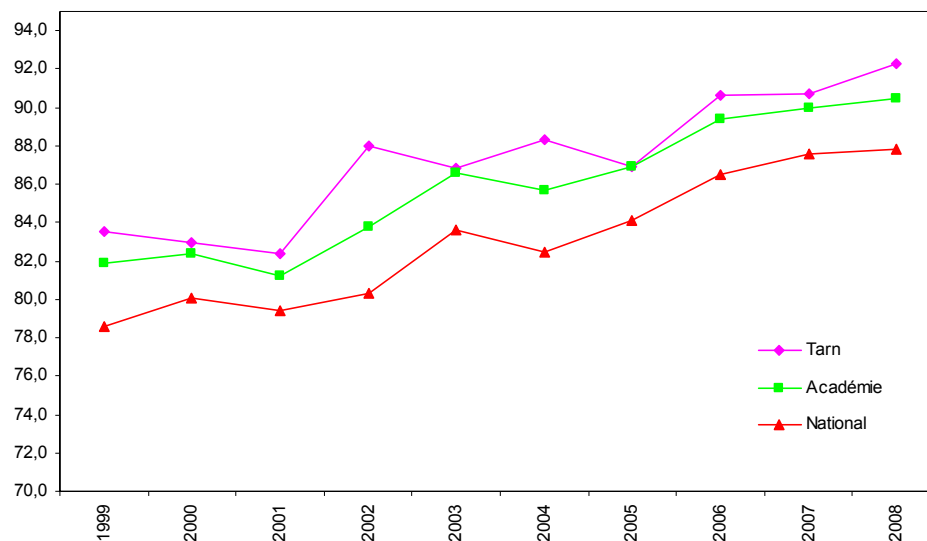
- le B2I (Brevet informatique et internet)
- le niveau A2 de certification en langue étrangère



Résultats aux examens

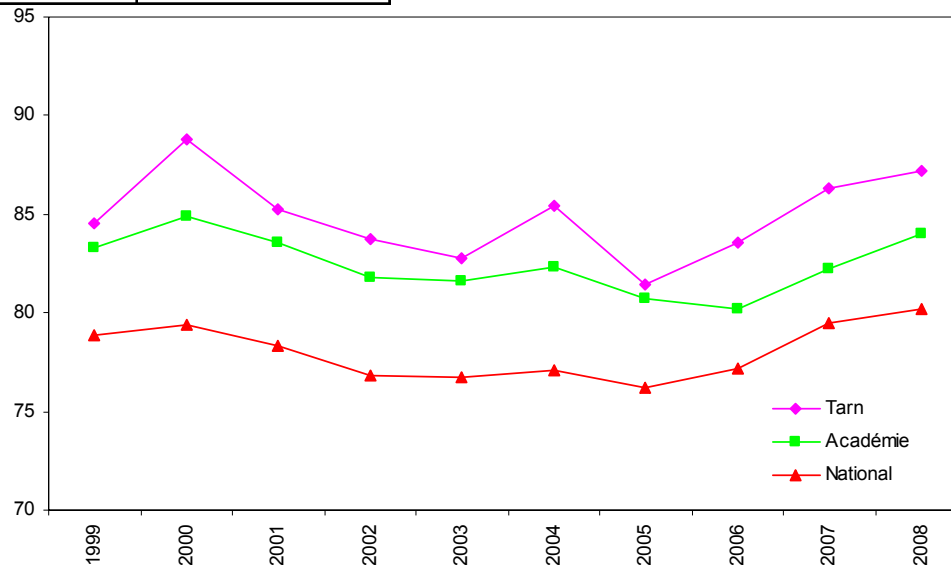
Bac général

Année	Tarn	Académie	National
1999	83,6	81,9	78,6
2000	82,9	82,4	80,1
2001	82,4	81,2	79,4
2002	88,0	83,8	80,3
2003	86,8	86,6	83,6
2004	88,3	85,7	82,5
2005	86,9	86,9	84,1
2006	90,6	89,4	86,5
2007	90,7	90	87,6
2008	92,3	90,5	87,8



Résultats aux examens Bac technologique

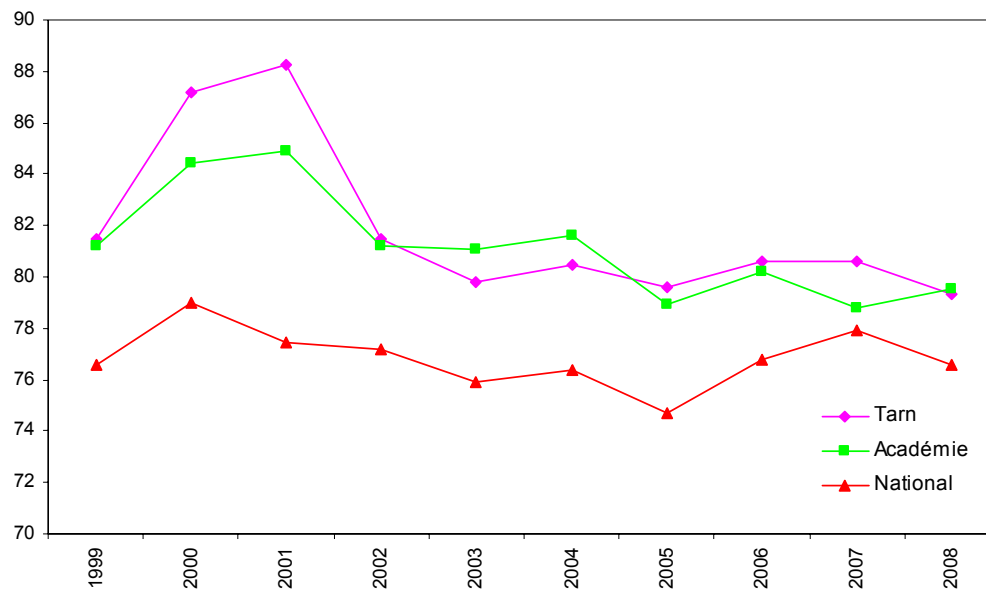
Année	Tarn	Académie	National
1999	84,5	83,3	78,9
2000	88,82	84,9	79,4
2001	85,27	83,6	78,3
2002	83,7	81,8	76,8
2003	82,8	81,6	76,7
2004	85,4	82,3	77,1
2005	81,4	80,7	76,2
2006	83,6	80,2	77,2
2007	86,3	82,2	79,5
2008	87,2	83,9	80,2



Résultats aux examens

Bac professionnel

Année	Tarn	Académie	National
1999	81,45	81,2	76,6
2000	87,15	84,4	79
2001	88,26	84,9	77,42
2002	81,5	81,2	77,2
2003	79,8	81,1	75,9
2004	80,5	81,6	76,4
2005	79,6	78,9	74,7
2006	80,6	80,2	76,8
2007	80,6	78,8	77,9
2008	79,3	79,5	76,6



Taux de passage en classe supérieure (second degré)

	2004	2005	2006	2007	2008
de 6ème en 5ème	91,8	91,9	92,5	92,9	92,7
de 4ème en 3ème	94,3	93,1	85,6	91,6	93,6
de 3ème en 2nde GT	63,4	63,7	63,8	64	66,3
de 3ème en CAP/BEP/Bac Pro 3 ans	30	30,1	30,9	30,3	29
de 2nde en 1ère L	10,7	12,2	11,4	10,1	11,4
de 2nde en 1ère ES	17,7	15,2	16,6	17,3	18,7
de 2nde en 1ère S	29,8	30,7	29,1	32,4	31,4
de 2nde en 1ère STI	7,7	7,3	9,4	9	7
de 2nde en 1ère STL	3	2,5	2,5	2,6	3,4
de 2nde en 1ère STG	12,5	13,9	11	11,4	11
de 2nde en 1ère ST2S	0,6	0,6	0,2	0,3	0,9



Retards scolaires (collèges publics)*

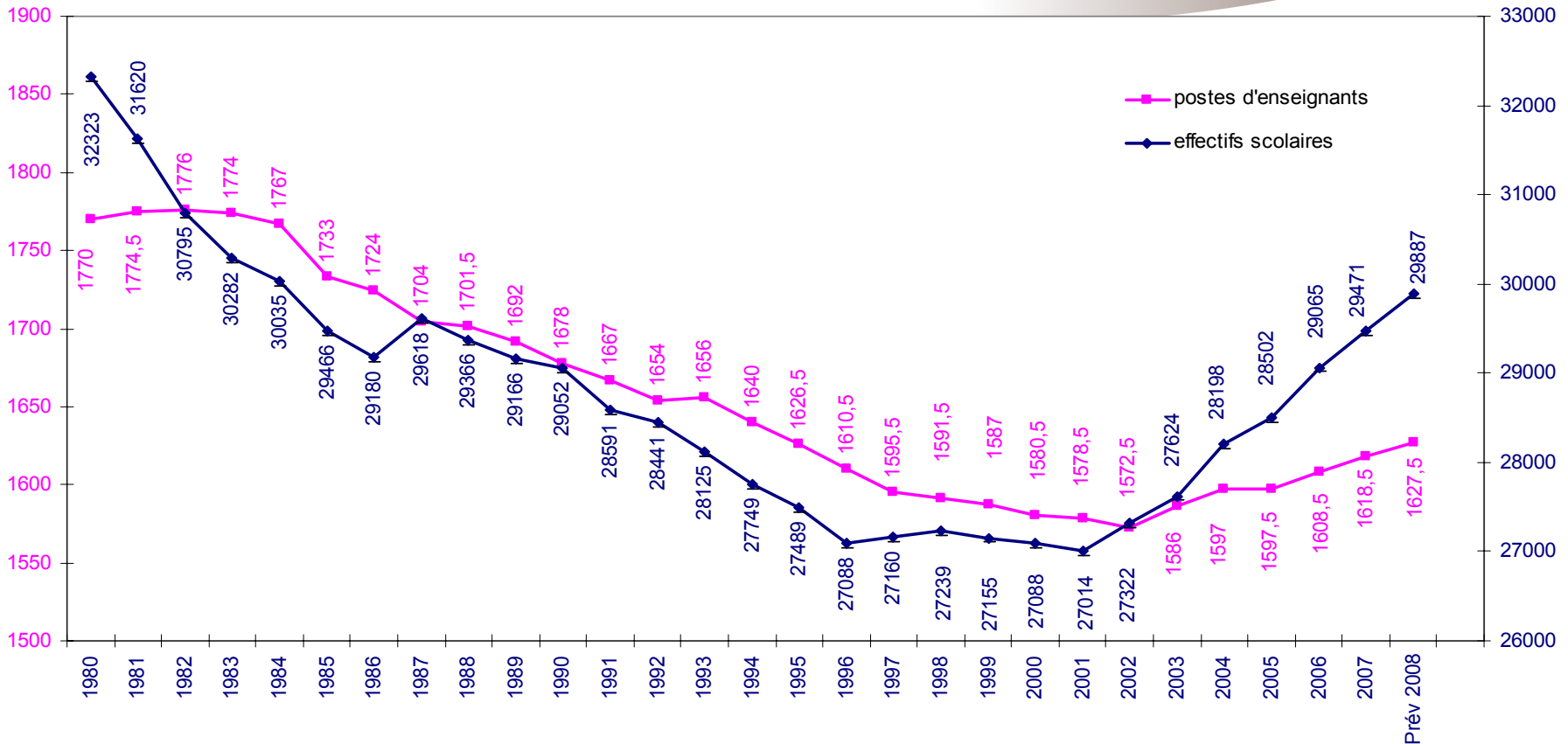
6èmes			5èmes			4èmes			3èmes		
Nbre total d'élèves	Elèves ayant un an de retard minimum	dont nombre d'élèves redoublant cette classe	Nbre total d'élèves	Elèves ayant un an de retard minimum	dont nombre d'élèves redoublant cette classe	Nbre total d'élèves	Elèves ayant un an de retard minimum	dont nombre d'élèves redoublant cette classe	Nbre total d'élèves	Elèves ayant un an de retard minimum	dont nombre d'élèves redoublant cette classe
3386	669	226	3172	714	111	3108	851	199	2819	804	177
	19,76%			22,51%			27,38%			28,52%	

* : Hors alphabétisation, hors UPI et hors Enfants du voyage

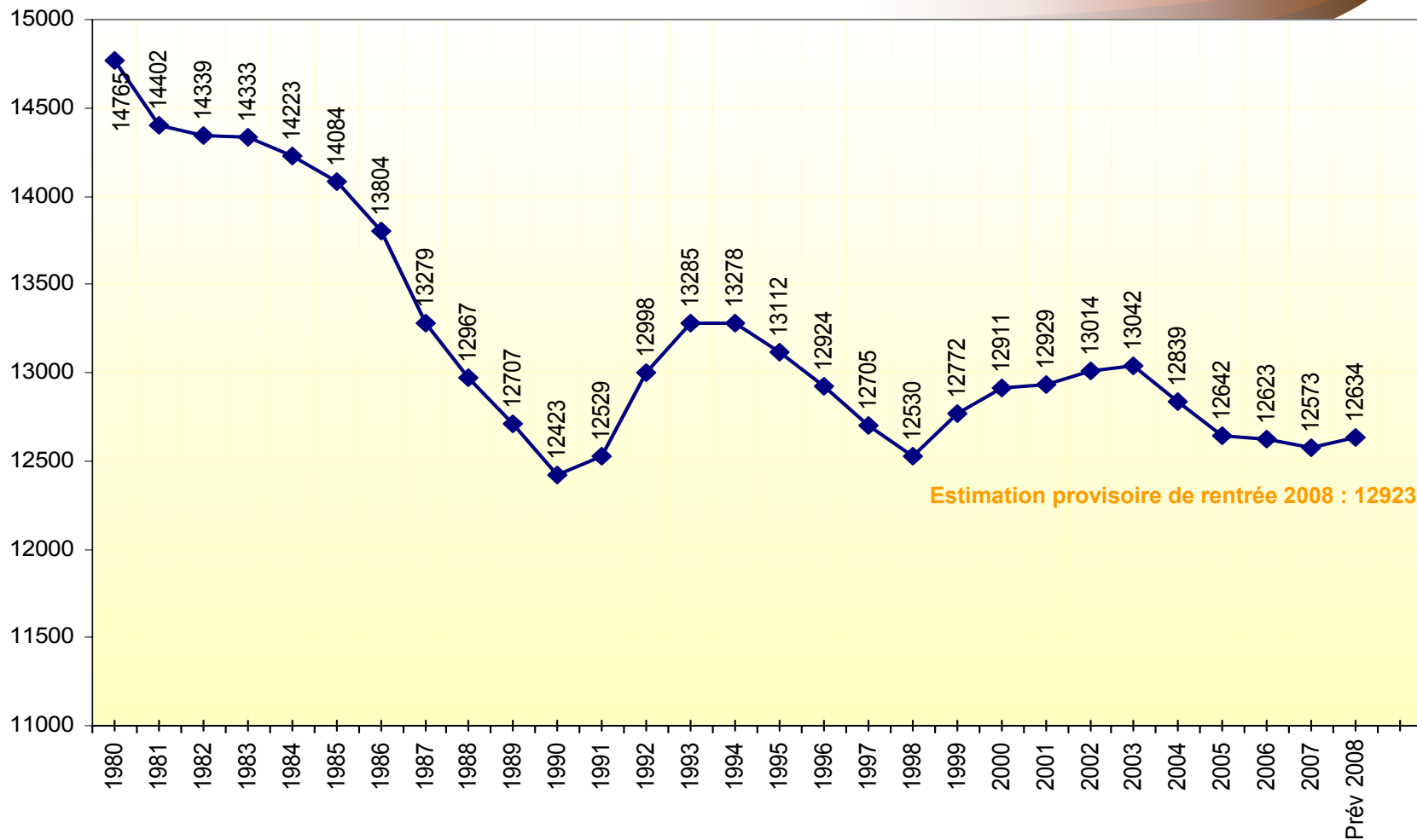
Evolution des effectifs (global)

	PUBLIC				PRIVE		
	Constat 2007	Prévision 2008	Estimation provisoire 2008	Diff prév 2008/ constat 2007	Constat 2007	Prévision 2008	Diff prév 2008/ constat 2007
Premier degré	29471	29887	29887	416	5623	5643	20
Collèges (avec Segpa)	13195	13256	13565	61	3595	3680	85
Lycées (avec post bac et MGI)	6651	6663	6759	12	1848	1748	-100
LP	3378	3339	3388	-39	1077	1042	-35
Total second degré	23224	23258	23712	34	6520	6470	-50
Total global	52695	53145	53599	450	12143	12113	-30

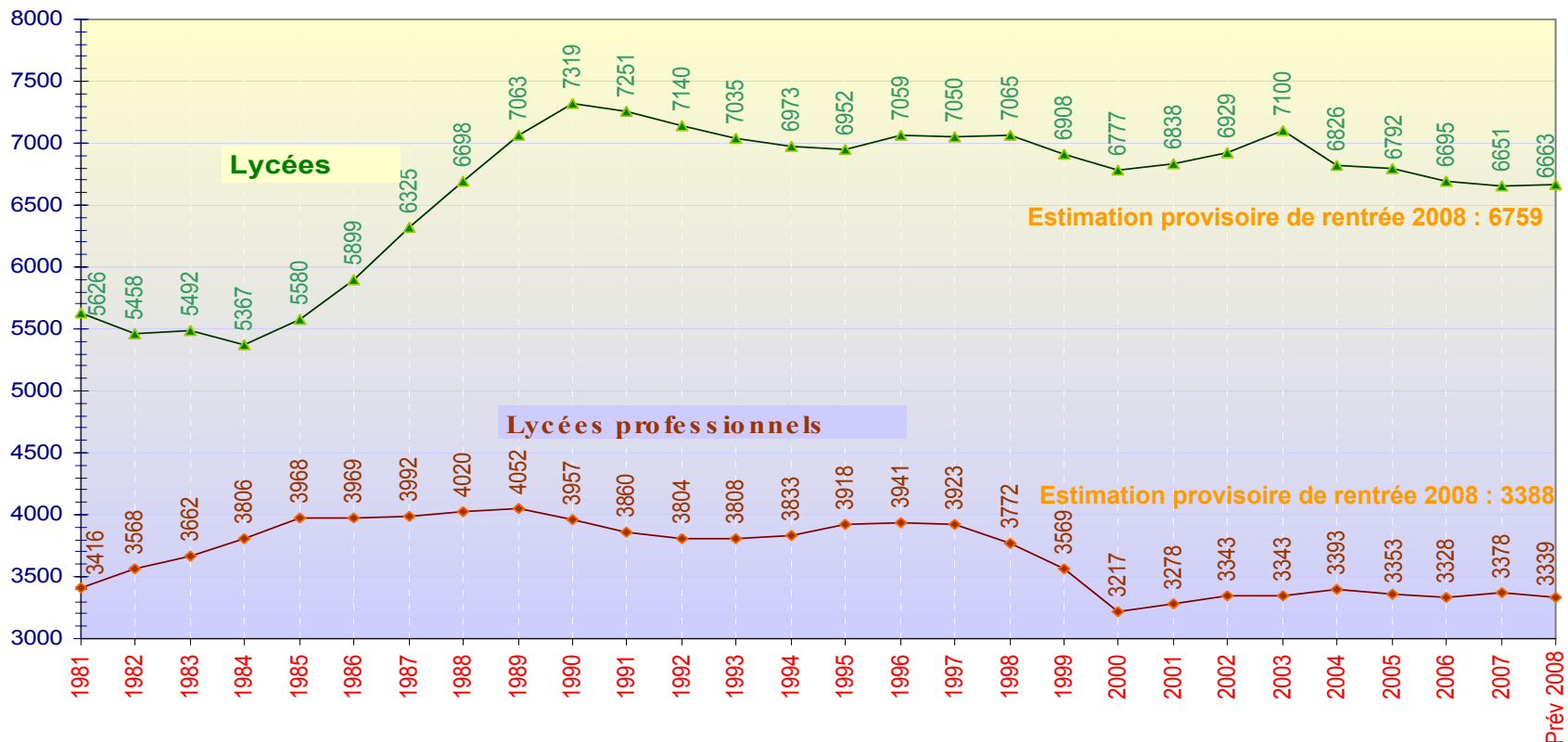
Evolution des effectifs Ecoles publiques



Evolution des effectifs Collèges publics (hors Segpa)



Evolution des effectifs lycées et LP publics



Mesures de rentrée écoles publiques

Ouverture de postes d'enseignement dans les écoles élémentaires et primaires suivantes :

Aiguefonde Saint Alby	1 poste
Albi Curveillère	1 poste
Albi Jules Ferry	1 poste
Fiac	1 poste
Gaillac Louise Michel	1 poste
Lombers	1 poste
Montans	1 poste
Puylaurens	1 poste
RPI Lagardiolle Lescout Saint Avit	1 poste à Lagardiolle
Saint Sulpice Louisa Paulin	2 postes
Saint Juéry Marie Curie	1 poste



Mesures de rentrée écoles publiques

Fermeture de postes d'enseignement dans les écoles élémentaires et primaires suivantes :

Castres Les Salvages	1 poste
Castres Roulandou	1 poste
Lescure	1 poste
Mazamet Les Bausses	1 poste
Mazamet République La Resse	1 poste à République
Terssac	1 poste
Saint Affrique Les Montagnes	1 poste
Saint Sulpice Marcel Pagnol	1 poste
Semalens	1 poste



Mesures de rentrée collèges publics

Mesures relatives à la structure pédagogique : Dispositifs spécifiques

Alphabétisation des élèves étrangers primo-arrivants :

Collège Honoré de Balzac	Albi	reconduction 18 h
Collège Aristide Bruant	Albi	reconduction 9 h
Collège Les Cèdres	Castres	reconduction 9 h
Collège Albert Camus	Gaillac	reconduction 9 h
Collège Louis Pasteur	Graulhet	reconduction 6 h
Collège Marcel Pagnol	Mazamet	reconduction 6 h

Scolarisation des enfants du voyage :

Collège Bellevue	Albi	reconduction 18 h
Collège Jean Jaurès	Castres	reconduction 18 h (avec CSD)
possible sur les autres collèges de Castres)		

Mesures de rentrée collèges publics

Accueil des élèves en situation de rejet de scolarité

Reconduction des dispositifs-relais suivants :

Collèges Balzac d'Albi - Graulhet - Saint Sulpice	18 h
Collèges Bellevue, Bruant, Jaurès d'Albi - Saint Juéry - Rabastens	18 h
Collèges de Gaillac - Lavarur	9 h
Collèges de Castres, de Mazamet et Labruguière	18 h

Reconduction de l'atelier relais :

Collèges d'Albi - Saint Juéry	9 h
-------------------------------	-----

Mesures de rentrée collèges publics

Intégration des élèves handicapés

Reconduction des UPI (Unité Pédagogique d'Intégration) :

Collège Aristide Bruant Albi	21 h enseignant 1er degré
Collège Bellevue Albi	21 h enseignant 1er degré
Collège Jean Monnet Castres	21 h enseignant 1er degré + 18 h PLP
Collège Jean Jaurès Castres	21 h enseignant 1er degré
Collège Albert Camus Gaillac	21 h enseignant 1er degré
Collège J-L Etienne Mazamet	21 h enseignant 1er degré (création)

Enseignement en SEGPA

Collège Bellevue Albi	fermeture de l'atelier peinture revêtement Ouverture d'un atelier biotechnologie Reconduction atelier d'horticulture
Collège Lavaur	fermeture atelier constructions métalliques et ouverture d'un atelier Génie méca engins, option maintenance cycles

Mesures de rentrée LGT publics

LGT Louis Rascol Albi :

- Augmentation de la capacité d'accueil (de 24 à 30) de la 1ère année du BTS Informatique et réseaux pour l'industrie et les services techniques
- Augmentation de la capacité d'accueil (de 15 à 24) de la 1ère année du BTS mécanique et automatismes industriels
- Diminution de la capacité d'accueil (de 30 à 15) de la 1ère année du BTS Industrialisation de produits mécaniques

LGT Borde Basse Castres :

- Ouverture du chinois en LV2

Mesures de rentrée LP publics

LP Louis Rascol Albi :

- Fermeture 1ère du bac pro 2 ans Etude et définition de produits industriels

LP Toulouse-Lautrec Albi :

- Fermeture 2nde du BEP Métiers de la comptabilité
- Ouverture 1ère année du bac pro 3 ans Comptabilité (24 élèves)
- Fermeture 2nde du BEP Métiers du secrétariat
- Ouverture 1ère année du bac pro 3 ans Secrétariat (24 élèves)

LP Aucouturier Carmaux :

- Ouverture 2nde BEP Carrières sanitaires et sociales (35 élèves)
- Fermeture 2nde BEP Bois et matériaux associés
- Fermeture 2nde BEP Métiers du secrétariat
- Ouverture 1ère année du bac pro 3 ans Secrétariat (12 élèves)
- Fermeture 2nde BEP Métiers de la comptabilité
- Ouverture 1ère année du bac pro 3 ans Comptabilité (12 élèves)
- Fermeture 2nde BEP Maintenance des équipements industriels

Mesures de rentrée LP publics

LP La Borde Basse Castres :

- Fermeture 2nde BEP Maintenance des équipements industriels
- Ouverture 1ère année du bac pro 3 ans Maintenance des équipements industriels (24 élèves)

LP Le Sidobre Castres :

- Fermeture 2nde BEP Bois et matériaux associés
- Ouverture 1ère année du bac pro 3 ans Technicien constructeur bois (15 élèves)
- Fermeture 2nde BEP Techniques du gros œuvre du bâtiment
- Ouverture 1ère année du bac pro 3 ans Technicien du bâtiment : organisation et réalisation du gros œuvre (15 élèves)

LP Anne Veaute Castres :

- Diminution de la capacité d'accueil (de 24 à 17) de la 2nde BEP Métiers du secrétariat

Mesures de rentrée LP publics

SEP du lycée polyvalent de Gaillac :

- Fermeture 2nde BEP Métiers de la comptabilité
- Fermeture 2nde BEP Métiers du secrétariat

LP Clément de Pémille Graulhet :

- Ouverture 1ère année du CAP 2 ans Art du bijou et du joyau (15 élèves)
- Fermeture de la 2nde BEP Métiers de la comptabilité
- Ouverture 1ère année du bac pro 3 ans Secrétariat (18 élèves)

Mesures de rentrée LP publics

LP de Mazamet :

- Fermeture 2nde BEP Réalisation d'ouvrages chaudronnés et structures métalliques
- Ouverture 1ère année du bac pro 3 ans Réalisation d'ouvrages chaudronnés et structures métalliques (15 élèves)
- Fermeture 2nde BEP Métiers de la production mécanique informatisée
- Fermeture 2nde BEP Métiers de l'électrotechnique
- Ouverture 1ère année bac pro 3 ans Electrotechnique, énergie et équipements communicants (15 élèves)
- Ouverture 1ère année CAP 2 ans Ferronnier (15 élèves)
- Fermeture 2nde BEP Métiers de la comptabilité
- Fermeture 2nde BEP Métiers du secrétariat
- Fermeture 2nde BEP Vente – action marchande

Mesures de rentrée LP publics

LP de Mazamet (suite) :

- Ouverture 1ère année du bac pro 3 ans Secrétariat (17 élèves)
- Ouverture 1ère année du CAP 2 ans Employé de commerce multi spécialité (15 élèves)
- Ouverture 1ère année du bac pro 3 ans Commerce (18 élèves)
- Fermeture 2nde BEP Métiers de l'hygiène, de la propreté et de l'environnement
- Ouverture 1ère année du bac pro 3 ans Hygiène et environnement (15 élèves)

Mesures de rentrée écoles privées

- Fermeture de 3 écoles (Les Saints Anges d'ALBI, Saint-Jean Baptiste de LACAUNE et Jeanne d'Arc de GUITALENS) = 5,5 classes en 2007/2008
- Ouverture de 2,5 postes hors enseignement spécialisé
- Ouverture de 0,5 poste + 6 heures de décharge en établissement spécialisé
- Transfert de 3 postes en RA* entre écoles du département
- Fermeture de 0,5 poste de RA*

*RA = regroupement d'adaptation

Mesures de rentrée collèges privés

- Ouverture d'une section européenne anglais en 4ème
- Ouverture d'une division de 6ème
- Ouverture d'une division de 4ème
- Ouverture d'une division de 3ème
- Fermeture d'une division de 4ème
- Ouverture d'une section sportive handball (année probatoire)

Mesures de rentrée LGT privés

- Transformation des divisions de terminale SMS en terminale ST2S (tr)
- Fermeture de ½ division en terminale L
- Ouverture de ½ division en terminale S SVT
- Ouverture d'une section européenne espagnol en 2nde
- Fermeture de ½ division 1ère STG gestion
- Fermeture de ½ division 1ère STG communication
- Transformation de ½ division de 1ère année BTS assistant secrétariat trilingue en 1ère année BTS assistant de manager (tr)
- Ouverture d'une année de BTS service et prestations des secteurs sanitaires et sociaux (SP3S)

(tr) = transformation réglementaire

Mesures de rentrée LP privés

- Suppression du baccalauréat professionnel MSMA
- Ouverture de la 1ère année CAP conduite de systèmes industriels option fabrication assemblage
- Suppression de 1/2 division de terminale baccalauréat pro comptabilité en 2 ans
- Fermetures de divisions de 1ère année BEP pour ouverture de 1ère année baccalauréat professionnel en 3 ans :
 - BPR3 systèmes électroniques numériques
 - BPR3 métiers de l'électrotechnique
 - BPR3 maintenance d'équipements industriels
 - BPR3 vente action marchande (2)
 - BPR3 comptabilité
 - BPR3 secrétariat (2)
 - BPR3 services (assistance accueil conseil)